



## ESTIMACIONES AGRÍCOLAS

Informe semanal al  
28 de diciembre de 2016



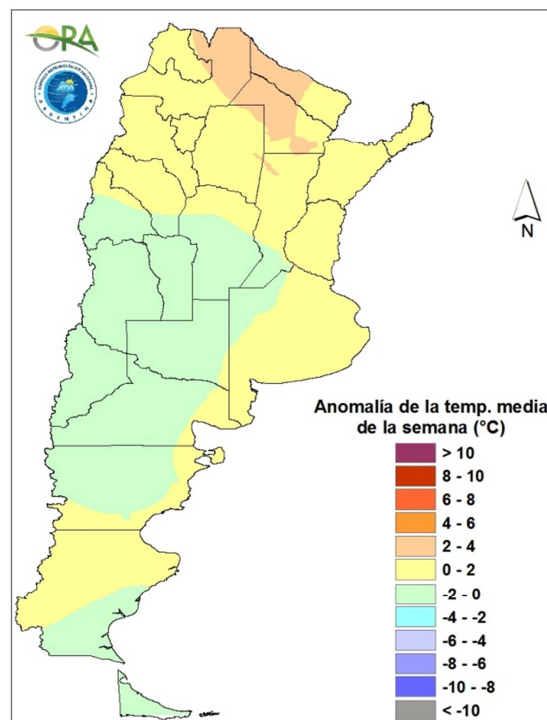
### ÍNDICE

- Temperaturas
- Precipitaciones
- Estado de las reservas hídricas
- Humedad y estado de los cultivos



## TEMPERATURAS

Las temperaturas medias de la semana se dieron de acuerdo a lo esperable para esta época del año, sin alejarse significativamente del promedio estadístico. Solo en el norte del territorio, este de Salta y oeste de Chaco y Formosa las temperaturas fueron levemente superiores a la media. A la vez, en Catamarca, La Rioja, Tucumán y Santiago del Estero se registraron máximas que superaron los 40 °C.



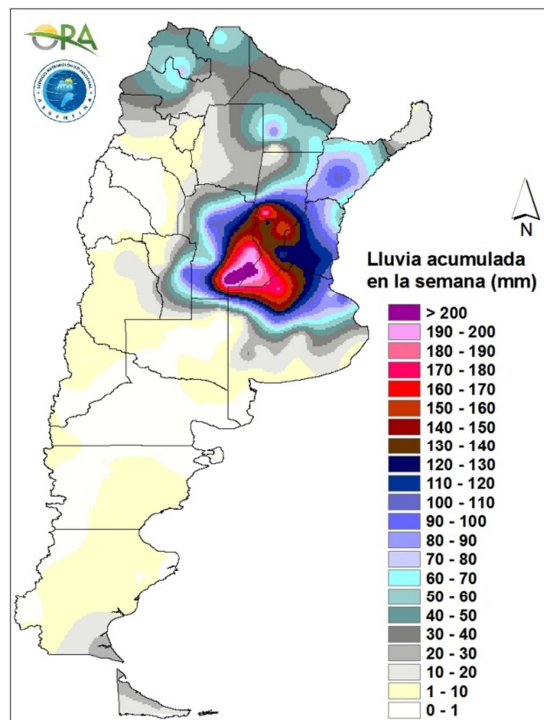
Anomalía de la temperatura media de la semana

La formación de un sistema de alta presión sobre la costa uruguaya estará generando el ingreso de aire cálido del noroeste desde hoy miércoles, provocando un incremento sostenido de la temperatura en el norte patagónico, centro y norte del país. Esto persistirá hasta el domingo/lunes, cuando el pasaje de un sistema frontal provocará el ingreso de aire frío proveniente del sur, ocasionando un descenso generalizado de la temperatura.



## PRECIPITACIONES

Las precipitaciones de los últimos siete días se concentraron en el norte de la provincia de Buenos Aires, Córdoba, Santa Fe y Entre Ríos. Allí los acumulados superaron los 150mm, con máximos locales de más de 200mm. La intensidad de estas lluvias y el corto periodo de tiempo en el que se produjeron ocasionaron inundaciones en gran parte de dichos sectores. En Corrientes y en Chaco también se registraron acumulados que oscilaron entre los 60mm y 100mm. En el NOA se observaron precipitaciones a lo largo de la semana que superaron los 50mm semanales en gran parte de la región.

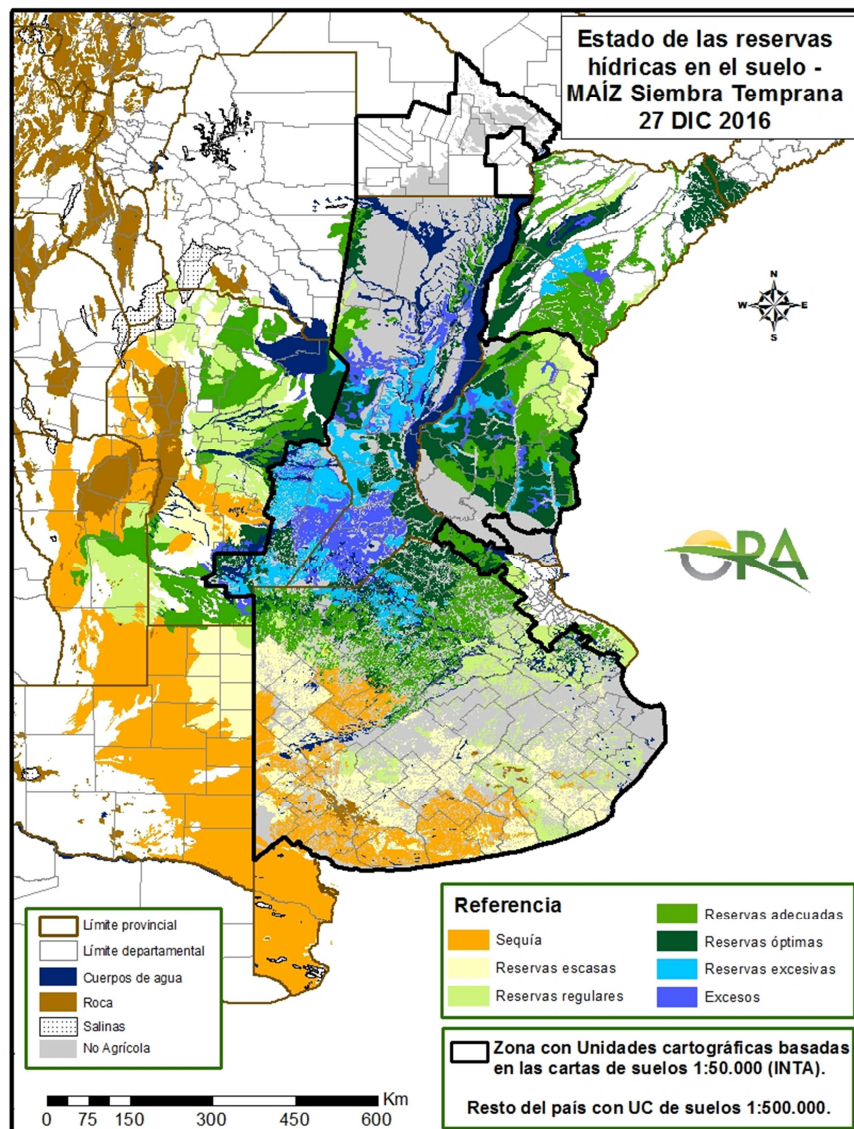


Precipitaciones acumuladas en la semana

La mayor parte de las precipitaciones previstas para los próximos siete días tendrán lugar en la zona del litoral. Entre los días miércoles y viernes se esperan lluvias en esa zona, así como también en Chaco, Formosa y Misiones. El NOA también se verá afectado a lo largo de la semana, aunque sin generar grandes acumulados. A partir del sábado, es probable la ocurrencia de precipitaciones en la provincia de Buenos Aires, Córdoba y el este de Cuyo, que perdurarían hasta el lunes. Luego las lluvias volverán a concentrarse en el litoral y en el norte del territorio argentino.

## ESTADO DE LAS RESERVAS HÍDRICAS

Dadas las abundantes precipitaciones registradas la última semana las reservas han sufrido un cambio radical. En algunos sectores se pasó de encontrarse en situación de déficit hídrico a excesos. Así se evidencia en el mapa de reservas hídricas simuladas para maíz en el noroeste de la provincia de Buenos Aires, sureste de Córdoba, sur de Santa Fe y oeste de Entre Ríos y Corrientes. Lo mismo se estima para pasturas en estas zonas, donde se han reportado inundaciones. Por otro lado, el sur de la provincia de Buenos Aires, La Pampa y oeste de Córdoba, donde los acumulados fueron casi nulos en su mayoría y sin superar los 30mm donde sí se registraron lluvias, continúa con reservas escasas y hasta déficit hídrico.



Mapa de reservas hídricas hecho a partir de datos meteorológicos del SMN y del INTA e información de suelos del INTA.



## EVOLUCIÓN DE LA SUPERFICIE SEMBRADA Y COSECHADA

AVANCE DE LA SIEMBRA DE MAIZ									
CAMPAÑA: 2016/2017 (*)									
DELEGACION		AREA A SEMBRAR Ha	24/11 %	01/12 %	08/12 %	15/12 %	22/12 %	29/12 %	AREA SEMBRADA Ha
Bahía Blanca		18.500	55	58	74	78	83	83	15.370
Bolívar		152.200	100	100	100	100	100	100	152.200
Bragado		113.700	80	80	85	90	100	100	113.700
General Madariaga		114.000	65	90	91	92	100	100	114.000
Junín		141.700	100	100	100	100	100	100	141.700
La Plata		30.000	61	80	90	91	100	100	30.000
Lincoln		223.800	67	70	77	85	93	98	218.250
Pehuajó		292.200	85	90	95	100	100	100	292.200
Pergamino		110.950	90	100	100	100	100	100	110.950
Pigüé		132.000	60	65	65	73	85	87	114.840
Salliqueló		150.000	87	90	100	100	100	100	150.000
Tandil		182.000	93	98	100	100	100	100	182.000
T.Arroyos		195.900	74	78	82	100	100	100	195.900
25 de Mayo		140.000	80	83	100	100	100	100	140.000
BUENOS AIRES	16/17	1.996.950	81	86	91	95	98	99	1.971.110
	15/16	1.807.218	89	95	97	99	100	100	-
Laboulaye		380.000	67	69	72	77	82	87	329.120
M. Juárez		321.300	83	83	83	88	90	94	302.250
Río Cuarto		532.500	40	50	55	70	70	87	463.490
S. Francisco		549.000	14	18	29	38	41	54	294.370
Villa María		308.600	18	18	18	50	68	68	210.370
CORDOBA	16/17	2.091.400	41	45	50	63	68	76	1.599.600
	15/16	1.940.628	33	38	46	61	78	88	-
Paraná		100.000	87	87	100	100	100	100	100.000
R. del Tala		170.000	77	77	81	83	90	91	155.310
ENTRE RIOS	16/17	270.000	81	81	88	89	93	95	255.310
	15/16	257.938	77	81	91	96	97	98	-
General Pico		384.600	53	63	68	72	81	85	326.220
Santa Rosa		115.000	15	21	30	30	51	51	58.520
LA PAMPA	16/17	499.600	44	53	60	62	74	77	384.740
	15/16	631.915	62	70	84	92	95	97	-
Avellaneda		83.000	24	24	24	24	24	28	23.450
C. de Gómez		195.000	69	69	69	69	69	69	134.550
Casilda		85.100	71	71	71	71	85	85	72.340
Rafaela		185.000	62	62	62	62	65	67	124.860
V. Tuerto		167.000	87	87	90	95	100	100	167.000
SANTA FE	16/17	715.100	66	67	67	68	72	73	522.200
	15/16	631.485	60	60	60	61	65	72	-
CATAMARCA		9.500	-	-	5	12	14	16	1.500
CORRIENTES		13.000	-	-	-	-	-	-	-
CHACO (Pcia. R. S. Peña)		135.000	-	-	-	-	-	34	45.810
CHACO (Charata)		120.000	-	-	-	-	-	-	-
FORMOSA		24.000	-	-	-	-	-	-	-
JUJUY		7.130	-	-	-	-	3	10	710
MISIONES		23.500	-	-	-	-	-	91	21.390
SALTA		274.418	-	-	-	-	-	-	-
SAN LUIS		325.000	27	43	45	80	80	96	313.560
S. ESTERO (Sgo. Estero)		150.000	-	1	2	23	37	65	96.900
S. ESTERO (Quimili)		531.000	2	2	2	5	6	8	42.750
TUCUMAN		65.000	-	-	0	0	3	8	4.950
TOTAL PAIS	16/17	7.250.598	48	52	56	63	67	73	5.260.530
	15/16	6.938.716	48	52	59	67	74	78	-

(\*) Cifras Provisorias  
Las AREAS están expresadas en hectáreas.  
ESTIMACIONES AGRICOLAS  
Ministerio de AGROINDUSTRIA



AVANCE DE LA SIEMBRA DE MANI

CAMPAÑA: 2016/2017(\*)

DELEGACION	TIPO	AREA A SEMBRAR Ha	24/11 %	01/12 %	08/12 %	15/12 %	22/12 %	29/12 %	AREA SEMBRADA Ha
BUENOS AIRES	Colorado								-
	Rosado	1.000							-
	Total	1.000	-	-	-	-	-	-	-
	15/16	1.500	-	-	-	-	100	100	
JUJUY	Colorado								-
	Rosado	588					10	15	88
	Total	588	-	-	-	-	10	15	88
	15/16	588	-	-	-	-	-	2	
SALTA	Colorado								-
	Rosado	8.100			2	19	29	40	3.240
	Total	8.100	-	-	2	19	29	40	3.252
	15/16	8.130	-	-	-	-	-	2	
SANTA FE	Colorado								-
	Rosado	700	100	100	100	100	100	100	700
	Total	700	100	100	100	100	100	100	700
	15/16	400	40	90	100	100	100	100	
SAN LUIS	Colorado								-
	Rosado	11.000	74	100	100	100	100	100	11.000
	Total	11.000	74	100	100	100	100	100	11.000
	15/16	9.950	6	20	100	100	100	100	
LA PAMPA	Colorado								-
	Rosado	13.800	19	35	55	70	90	100	13.800
	Total	13.800	19	35	55	70	90	100	13.800
	15/16	14.100	-	18	52	100	100	100	
Laboulaye	Colorado								-
	Rosado	120.000	41	66	85	89	100	100	120.000
	Total	120.000	41	66	85	89	100	100	120.000
	15/16	126.000	14	35	60	92	100	100	
Marcos Juárez	Colorado								-
	Rosado	12.100	100	100	100	100	100	100	12.100
	Total	12.100	100	100	100	100	100	100	12.100
	15/16	12.020	70	100	100	100	100	100	
Río Cuarto	Colorado								-
	Rosado	150.000	95	100	100	100	100	100	150.000
	Total	150.000	95	100	100	100	100	100	150.000
	15/16	142.350	95	100	100	100	100	100	
Villa María	Colorado	0							-
	Rosado	53.400	18	30	77	99	100	100	53.400
	Total	53.400	18	30	77	99	100	100	53.400
	15/16	53.400	72	90	100	100	100	100	
CORDOBA	Colorado	0							-
	Rosado	335.500	64	77	91	96	100	100	335.500
	Total	335.500	64	77	91	96	100	100	335.500
	15/16	392.130	59	73	85	97	100	100	
<b>TOTAL PAIS</b>	<b>Colorado</b>	<b>0</b>	<b>-</b>	<b>-</b>	<b>-</b>	<b>-</b>	<b>-</b>	<b>-</b>	<b>-</b>
	<b>Rosado</b>	<b>370.688</b>	<b>61</b>	<b>74</b>	<b>88</b>	<b>93</b>	<b>98</b>	<b>98</b>	<b>364.328</b>
	<b>Total</b>	<b>370.688</b>	<b>61</b>	<b>74</b>	<b>88</b>	<b>93</b>	<b>98</b>	<b>98</b>	<b>364.328</b>
	<b>2015/16</b>	<b>368.438</b>	<b>55</b>	<b>69</b>	<b>82</b>	<b>94</b>	<b>98</b>	<b>98</b>	

(\*) Cifras Provisorias

Las AREAS están expresadas en hectáreas.

ESTIMACIONES AGRICOLAS

Ministerio de Agroindustria



AVANCE DE LA SIEMBRA DE SOJA

CAMPAÑA: 2016/2017 (\*)

DELEGACION		AREA A SEMBRAR Has	24/11	01/12	08/12	15/12	22/12	29/12	AREA SEMBRADA Has
			%	%	%	%	%	%	
Bahía Blanca	1ª	-	-	-	-	-	-	-	-
	2ª	-	-	-	-	-	-	-	-
Bolívar	1ª	303.500	40	50	80	100	100	100	303.500
	2ª	101.200	-	-	-	-	50	90	91.240
Bragado	1ª	425.000	85	95	100	100	100	100	425.000
	2ª	96.500	-	-	-	30	49	77	74.500
	F	6.613	-	-	-	-	-	-	-
General Madariaga	1º	106.000	38	54	54	60	100	100	106.000
	2º	20.000	-	-	-	-	-	-	-
Junín	1ª	485.900	95	98	100	100	100	100	485.900
	2ª	120.000	-	-	2	38	47	80	96.000
La Plata	1ª	71.000	39	55	75	77	100	100	71.000
	2ª	26.000	-	-	-	-	18	45	11.700
	F	3.500	-	-	-	-	-	-	-
Lincoln	1ª	627.000	-	-	-	-	-	99	620.730
	2ª	203.400	45	48	91	96	98	51	104.590
	F	11.800	-	-	-	-	12	-	-
Pehuajó	1ª	576.900	-	-	-	-	-	100	576.900
	2ª	126.200	58	83	88	93	100	77	97.270
	F	15.200	-	-	-	-	24	-	-
Pergamino	1ª	673.300	-	-	-	-	-	100	673.300
	2ª	174.050	92	100	100	100	100	100	174.050
Pigüé	1ª	170.000	3	6	10	21	24	40	68.000
	2ª	50.000	-	-	-	-	-	-	-
Salliqueló	1ª	250.000	41	68	95	100	100	100	250.000
	2ª	40.000	-	-	-	34	67	86	34.500
	F	5.000	-	-	-	-	-	-	-
Tandil	1ª	436.000	7	32	61	92	100	100	436.000
	2ª	235.500	-	-	-	-	-	-	-
	F	5.000	-	-	-	-	-	-	-
Tres Arroyos	1ª	569.500	50	55	58	100	100	100	569.500
	2ª	259.700	-	-	-	-	-	20	51.710
25 de Mayo	1ª	418.000	38	43	77	100	100	100	418.000
	2ª	105.000	-	-	-	-	-	10	10.500
BUENOS AIRES	16/17	6.711.763	42	51	63	74	79	86	5.749.980
	15/16	6.740.590	49	63	77	80	84	89	-
Laboulaye	1ª	680.000	49	69	82	85	93	100	680.000
	2ª	77.000	-	-	-	-	13	44	34.010
M. Juárez	1ª	869.150	98	98	99	100	100	100	869.150
	2ª	292.800	1	1	9	9	12	46	135.830
Río Cuarto	1ª	1.204.450	80	97	98	99	99	100	1.204.450
	2ª	163.000	-	0	1	22	22	65	106.360
S.Francisco	1ª	997.000	22	44	62	69	72	84	839.670
	2ª	415.000	1	13	33	52	57	81	335.320
V. María	1ª	732.650	10	20	30	65	80	80	586.120
	2ª	258.850	-	-	5	22	50	50	129.430
CORDOBA	16/17	5.689.900	43	55	63	73	78	86	4.920.340
	15/16	5.579.530	40	61	73	84	91	96	-
Paraná	1ª	350.000	81	91	100	100	100	100	350.000
	2ª	146.200	-	-	31	63	89	98	143.280
R. del Tala	1ª	790.000	63	65	92	99	100	100	790.000
	2ª	160.000	1	1	31	54	76	91	145.550
ENTRE RIOS	16/17	1.446.200	54	57	81	90	96	99	1.428.830
	15/16	1.466.000	72	79	91	95	99	99	-
General Pico	1ª	396.700	17	32	48	69	84	94	373.140
	2ª	37.400	-	-	-	-	13	50	18.670
Santa Rosa	1ª	110.000	2	8	15	17	33	43	47.500
	2ª	7.000	-	-	-	-	20	30	2.100
LA PAMPA	16/17	551.100	13	25	38	53	68	80	441.410
	15/16	553.225	29	48	65	80	81	92	-
Avellaneda	1ª	150.000	2	9	24	38	60	85	127.500
	2ª	51.300	-	-	-	12	27	43	22.220
C.de Gómez	1ª	635.100	38	100	100	100	100	100	635.100
	2ª	203.900	-	20	92	95	100	100	203.900
Casilda	1ª	582.300	100	100	100	100	100	100	582.300
	2ª	131.900	8	19	37	69	92	92	121.030
Rafaela	1ª	670.000	35	45	75	90	92	96	644.610
	2ª	205.000	-	5	52	80	90	92	188.250
V. Tuerto	1ª	545.000	90	100	100	100	100	100	545.000
	2ª	97.000	1	8	15	45	75	85	82.450
SANTA FE	16/17	3.271.500	48	66	81	89	94	96	3.152.360
	15/16	3.468.912	66	71	84	92	96	98	-
CATAMARCA		29.000	-	-	4	30	35	40	11.600
CORRIENTES		20.000	-	-	-	-	10	20	4.000
Pcia. R.S.Peña (CHACO)		253.680	-	-	-	3	11	19	49.390
Charata (CHACO)		400.000	-	-	-	3	19	27	106.560
FORMOSA		10.300	-	-	-	-	20	30	3.090
JUJUY		7.238	-	-	-	-	5	15	1.090
MISIONES		1.550	-	-	-	-	20	100	1.550
SALTA		423.757	-	-	-	1	5	18	76.190
SAN LUIS	1º	406.500	59	86	90	99	100	100	406.500
	2º	1.150	-	8	12	76	100	100	1.150
S. ESTERO		150.000	-	4	4	21	34	72	108.050
Quimilí (S. del ESTERO)		739.000	1	1	1	10	10	47	345.780
TUCUMAN		201.000	-	1	4	23	28	48	96.100
TOTAL PAIS	16/17	20.313.638	39	49	60	70	75	83	16.903.970
	15/16	20.479.094	45	58	71	78	83	87	-

(\*) Cifras provisorias

Las áreas están expresadas en hectáreas

ESTIMACIONES AGRICOLAS

Ministerio de Agroindustria



AVANCE DE LA SIEMBRA DE SORGO

CAMPAÑA: 2016/2017 (\*)

DELEGACION		AREA A SEMBRAR Ha	24/11 %	01/12 %	08/12 %	15/12 %	22/12 %	29/12 %	AREA SEMBRADA Ha
Bahía Blanca		4.000	-	-	-	18	49	50	1.995
Bolívar		8.000	-	-	-	10	100	100	8.000
Bragado		8.100	50	100	100	100	100	100	8.100
General Madariaga		800	-	-	-	100	100	100	800
Junín		5.100	70	80	100	100	100	100	5.100
La Plata		7.500	-	40	60	62	100	100	7.500
Lincoln		15.550	69	74	97	98	100	100	15.550
Pehuajó		3.800	-	-	-	100	100	100	3.800
Pergamino		5.750	100	100	100	100	100	100	5.750
Pigüé		59.500	-	-	26	30	45	80	47.600
Salliqueló		50.000	-	19	57	71	100	100	50.000
Tandil		17.500	-	-	-	77	100	100	17.500
T.Arroyos		-	-	-	-	-	-	-	-
25 de Mayo		6.000	77	85	100	100	100	100	6.000
BUENOS AIRES	16/17	191.600	15	25	46	61	82	93	177.695
	15/16	134.630	40	62	76	79	100	100	-
Laboulaye		21.000	30	64	100	100	100	100	21.000
M. Juárez		12.100	74	83	83	93	100	100	12.100
Río Cuarto		52.390	59	100	100	100	100	100	52.390
S. Francisco		35.000	100	100	100	100	100	100	35.000
Villa María		29.100	-	-	48	73	95	98	28.518
CORDOBA	16/17	149.590	54	74	89	94	99	100	149.008
	15/16	190.990	23	56	77	87	95	98	-
Paraná		48.000	100	100	100	100	100	100	48.000
R. del Tala		45.000	72	73	77	80	85	90	40.464
ENTRE RIOS	16/17	93.000	86	87	89	90	93	95	88.464
	15/16	98.500	58	70	80	85	87	90	-
General Pico		5.400	-	-	-	40	77	83	4.470
Santa Rosa		28.000	3	10	16	18	38	47	13.126
LA PAMPA	16/17	33.400	3	9	13	21	45	53	17.597
	15/16	40.700	22	28	42	63	76	91	-
Avellaneda		43.200	15	23	24	27	35	43	18.619
C. de Gómez		5.000	70	80	100	100	100	100	5.000
Casilda		4.300	100	100	100	100	100	100	4.300
Rafaela		58.000	40	65	85	100	100	100	58.000
V. Tuerto		12.000	100	100	100	100	100	100	12.000
SANTA FE	16/17	122.500	40	55	66	74	77	80	97.919
	15/16	135.200	61	70	77	80	82	85	-
CATAMARCA		400	-	-	-	-	-	10	40
CORRIENTES		5.000	-	-	-	-	-	-	-
CHACO (Pcia. R. S. Peña)		28.880	-	-	-	-	-	-	-
CHACO (Charata)		19.000	-	-	-	-	-	26	4.849
FORMOSA		8.400	-	-	-	-	-	-	-
JUJUY		-	-	-	-	-	-	-	-
MISIONES		-	-	-	-	-	-	-	-
SALTA		-	-	-	-	-	-	-	-
SAN LUIS		21.000	28	52	60	88	90	100	21.000
SGO. del ESTERO		70.000	-	15	10	32	58	85	59.500
SGO. del ESTERO (Quimilí)		101.000	-	-	0	5	6	7	7.070
TUCUMAN		4.200	-	-	1	4	7	15	625
TOTAL PAIS	16/17	847.970	29	39	48	57	67	74	623.766
	15/16	849.970	31	46	60	66	74	76	-

(\*) Cifras Provisorias

Las AREAS están expresadas en hectáreas.

ESTIMACIONES AGRICOLAS

Ministerio de Agroindustria





AVANCE DE LA COSECHA DE CEBADA CERVECERA

CAMPAÑA: 2016/2017(\*)

DELEGACION		AREA SEMBRADA Has	24/11	01/12	08/12	15/12	22/12	29/12	AREA PERDIDA Has	AREA COSECHADA Has
			%	%	%	%	%	%		
Bahía Blanca		42.779	-	-	-	13	53	90	9.900	29.677
Bolívar		40.100	-	-	-	20	100	100		40.100
Bragado		14.000	-	-	10	60	80	100		14.000
General Madariaga		7.100	-	-	-	-	15	69		4.890
La Plata		15.700	-	-	-	15	60	95		14.915
Junín		13.390	-	10	33	80	100	100		13.390
Lincoln		33.750	-	-	-	45	98	100	1.792	31.958
Pehuajó		68.500	-	-	-	39	100	100	20.940	47.560
Pergamino		7.250	3	5	31	60	100	100		7.250
Pigüé		130.000	-	-	-	15	15	36		46.800
Salliqueló		43.000	-	-	-	36	67	99	12.080	30.490
Tandil		207.700	-	-	-	-	52	93	3.400	189.856
T.Arroyos		245.300	-	-	-	11	69	84		206.199
25 de Mayo		29.000	-	-	-	72	100	100		29.000
BUENOS AIRES	16/17	897.569	0	0	1	18	62	83	48.112	706.085
	15/16	1.272.466	0	1	3	19	56	81		
Laboulaye		3.800	-	-	50	100	100	100	3.000	800
M. Juárez		13.200	5	21	29	87	100	100	10.720	2.480
Río Cuarto		5.000	10	55	60	100	100	100		5.000
S. Francisco		16.500	-	-	-	-	-	-	16.500	-
Villa María		1.500	14	17	25	100	100	100		1.500
CORDOBA	16/17	40.000	9	36	46	97	100	100	30.220	9.780
	15/16	56.590	6	35	72	100	100	100		
Paraná		4.000	30	100	100	100	100	100		4.000
R. del Tala		-	-	-	-	-	-	-		-
ENTRE RIOS	16/17	4.000	30	100	100	100	100	100	-	4.000
	15/16	4.800	84	100	100	100	100	100		
General Pico		16.900	-	-	28	38	63	87	700	14.130
Santa Rosa		8.000	-	-	-	35	84	91	2.500	5.010
LA PAMPA	16/17	24.900	-	-	21	37	69	88	3.200	19.140
	15/16	103.980	-	-	-	11	37	78		
Avellaneda		-	-	-	-	-	-	-		-
C. de Gómez		10.000	-	63	100	100	100	100		10.000
Casilda		7.000	19	63	100	100	100	100		7.000
Rafaela		-	-	-	-	-	-	-		-
V. Tuerto		9.500	5	100	100	100	100	100	2.500	7.000
SANTA FE	16/17	26.500	7	74	100	100	100	100	2.500	24.000
	15/16	29.585	19	42	100	100	100	100		
SAN LUIS	16/17	-	-	-	-	-	-	-		-
	15/16	-	-	-	-	-	-	-		
TOTAL PAIS	16/17	992.969	0	3	5	21	63	84	84.032	763.004
	15/16	1.467.421	1	3	7	22	57	82		

(\*) Cifras Provisorias

Las AREAS están expresadas en hectáreas.

ESTIMACIONES AGRICOLAS

MINISTERIO de AGROINDUSTRIA



AVANCE DE LA COSECHA DE TRIGO

CAMPAÑA: 2016/2017(\*)

DELEGACION		AREA SEMBRADA Ha	24/11 %	01/12 %	08/12 %	15/12 %	22/12 %	29/12 %	AREA PERDIDA Ha	AREA COSECHADA Ha
Bahía Blanca	T. Pan	113.574	-	-	-	-	43	77	500	87.070
	T. Fideos	1.100	-	-	-	-	91	100	-	1.100
Bolívar	T. Pan	78.500	-	-	-	-	62	77	-	60.450
	T. Fideos	3.000	-	-	-	-	100	100	-	3.000
Bragado		68.800	-	-	-	30	60	90	-	61.920
General Madariaga		26.400	-	-	-	-	4	11	-	2.960
Junín		102.800	-	-	5	55	67	100	-	102.800
La Plata		9.540	-	-	-	2	20	70	-	6.680
Lincoln		132.800	-	-	-	24	84	96	-	127.430
Pehuajó	T. Pan	101.450	-	-	-	32	90	100	2.150	99.300
	T. Fideos	-	-	-	-	-	-	-	-	-
Pergamino		124.350	-	0	14	30	50	100	-	124.350
Pigüé	T. Pan	335.700	-	-	-	1	6	30	-	100.710
	T. Fideos	9.100	-	-	-	1	6	30	-	2.730
Salliqueló	T. Pan	171.000	-	-	-	-	27	90	-	154.600
	T. Fideos	1.700	-	-	-	-	66	100	-	1.700
Tandil	T. Pan	180.500	-	-	-	-	4	21	-	38.000
	T. Fideos	13.350	-	-	-	-	-	-	-	-
T.Arroyos	T. Pan	284.700	-	-	-	-	19	47	-	133.300
	T. Fideos	28.140	-	-	-	-	-	-	-	-
25 de Mayo		73.700	-	-	-	-	81	100	-	73.700
BUENOS AIRES	16/17	1.860.204	-	0	1	10	36	64	2.650	1.181.800
	15/16	1.510.750	0	-	0	6	13	47	-	-
Laboulaye		183.000	-	-	40	85	100	100	3.800	179.200
M. Juárez		282.900	3	22	72	98	100	100	29.700	253.200
Río Cuarto		172.375	1	5	10	71	100	100	7.000	165.380
S. Francisco		416.000	34	60	84	100	100	100	1.000	415.000
Villa María		276.850	7	13	82	91	98	100	-	276.850
CORDOBA	16/17	1.331.125	13	27	66	92	99	100	41.500	1.289.630
	15/16	1.061.240	8	46	72	96	98	100	-	-
Paraná		141.500	27	48	78	93	100	100	2.300	139.200
R. del Tala		165.000	10	21	63	86	94	100	1.030	163.970
ENTRE RIOS	16/17	306.500	18	34	70	89	97	100	3.330	303.170
	15/16	234.050	17	49	77	93	100	100	-	-
General Pico		202.400	-	-	19	29	54	79	8.600	153.590
Santa Rosa		194.000	-	-	-	14	39	51	-	99.310
LA PAMPA	16/17	396.400	-	-	9	21	47	65	8.600	252.900
	15/16	272.820	-	-	-	-	12	41	-	-
Avellaneda		91.000	78	90	100	100	100	100	-	91.000
C. de Gómez		233.800	10	30	56	95	100	100	-	233.800
Casilda		99.300	7	42	83	100	100	100	-	99.300
Rafaela		233.000	28	60	89	100	100	100	11.500	221.500
V. Tuerto		125.000	-	3	35	90	100	100	-	125.000
SANTA FE	16/17	782.100	21	43	71	97	100	100	11.500	770.600
	15/16	647.130	49	63	89	99	100	100	-	-
CATAMARCA		15.300	85	90	100	100	100	100	1.050	14.250
CORRIENTES		-	-	-	-	-	-	-	-	-
CHACO (Charata)		85.000	94	100	100	100	100	100	2.595	82.410
CHACO (Pcia. R. S. Peña)		30.850	81	94	100	100	100	100	850	30.000
FORMOSA		-	-	-	-	-	-	-	-	-
JUJUY		3.435	84	100	100	100	100	100	300	3.140
MISIONES		-	-	-	-	-	-	-	-	-
SALTA		70.530	100	100	100	100	100	100	-	70.530
SAN LUIS	T. Pan	5.800	-	4	25	79	100	100	1.000	4.800
	T. Fideos	500	-	20	100	100	100	100	-	500
SGO. del ESTERO		64.500	95	99	100	100	100	100	-	64.500
SGO. del ESTERO (Quimilí)		166.000	53	96	100	100	100	100	-	166.000
TUCUMAN	T. Pan	107.970	92	95	100	100	100	100	6.350	101.620
	T. Fideos	5.350	100	100	100	100	100	100	430	4.920
TOTAL PAIS	16/17	5.231.564	16	25	43	58	73	84	80.155	4.340.770
	15/16	4.371.147	18	31	43	54	59	75	-	-

(\*) Cifras Provisorias

Las AREAS están expresadas en hectáreas.

ESTIMACIONES AGRICOLAS

MINISTERIO de AGROINDUSTRIA



ESTADO DE LOS CULTIVOS  
Y HUMEDAD DEL SUELO

HUMEDAD Y ESTADO DE LOS CULTIVOS

Desde el 23/12/16 hasta el 29/12/16

PROVINCIA	DELEGACION	MAIZ									GIRASOL										
		Estado Fenológico					Estado General				Humedad	Estado Fenológico (*)					Estado General				Humedad
		E	C	F	L	M	MB	B	R	M		E	C	F	L	M	MB	B	R	M	
BUENOS AIRES	BAHIA BLANCA	100	-	-	-	-	-	100	-	-	R/A/PS	19	81	-	-	-	-	100	-	-	R/A/PS
	BOLIVAR	-	100	-	-	-	-	100	-	-	A	-	50	50	-	-	-	100	-	-	A
	BRAGADO	-	30	70	-	-	-	100	-	-	A	-	20	80	-	-	-	100	-	-	A
	GENERAL MADARIAGA	-	100	-	-	-	-	86	14	-	R	-	91	9	-	-	-	100	-	-	R
	JUNIN	-	6	94	-	-	-	100	-	-	A	-	100	-	-	-	-	100	-	-	A
	LA PLATA	17	80	3	-	-	83	17	-	-	R	-	100	-	-	-	82	18	-	-	R
	LINCOLN	5	80	16	-	-	-	84	16	-	E/A	-	68	32	-	-	-	84	16	-	E/A
	PEHUAJO	-	100	-	-	-	94	6	-	-	A	-	100	-	-	-	100	-	-	-	A
	PERGAMINO	-	55	45	-	-	72	28	-	-	A/E	-	27	73	-	-	-	100	-	-	A/E
	PIGÜE	80	20	-	-	-	-	100	-	-	A/S	62	38	-	-	-	-	100	-	-	S
	SALLIQUELO	-	100	-	-	-	-	100	-	-	A	-	100	-	-	-	-	100	-	-	A
	TANDIL	-	100	-	-	-	-	100	-	-	R	-	100	-	-	-	-	83	17	-	R
	TRES ARROYOS	-	-	-	-	-	-	-	-	-	A/R	-	-	-	-	-	-	-	-	-	A/R
25 DE MAYO	80	-	-	-	-	-	94	6	-	A	81	-	-	-	10	-	49	49	2	A/E	
CORDOBA	LABOULAYE	10	73	17	-	-	-	100	-	-	E/A	-	100	-	-	-	-	100	-	-	E/A
	MARCOS JUAREZ	1	13	86	-	-	5	93	2	-	A	-	81	19	-	-	-	83	17	-	E/A
	RIO CUARTO	23	57	20	-	-	-	100	-	-	A	-	100	-	-	-	-	100	-	-	A
	SAN FRANCISCO	30	59	11	-	-	82	18	-	-	A/R	-	85	15	-	-	40	60	-	-	A
	VILLA MARIA	21	62	16	-	-	-	89	-	-	A	-	-	-	-	-	-	-	-	-	-
ENTRE RIOS	PARANA	13	-	87	-	-	-	100	-	-	A	-	-	100	-	-	-	100	-	-	A
	ROSARIO DEL TALA	5	35	60	-	-	-	-	-	-	E/A	-	14	86	-	-	-	-	-	-	A
LA PAMPA	GENERAL PICO	23	77	-	-	-	-	100	-	-	A/E	-	92	8	-	-	-	100	4	-	A
	SANTA ROSA	32	43	-	-	-	-	24	-	-	A/R	21	79	-	-	-	13	35	-	-	A/R
SANTA FE	AVELLANEDA	5	-	15	55	25	-	84	16	-	A	-	-	2	49	49	-	79	21	-	E/A
	CASILDA	-	14	60	26	-	12	82	6	-	E/A	-	-	-	-	-	-	-	-	-	-
	CAÑADA de GOMEZ	-	-	34	66	-	67	25	8	-	E/A	-	-	-	70	30	55	45	-	-	E/A
	RAFAELA	5	-	13	82	-	-	100	-	-	E/A	-	-	-	100	-	-	100	-	-	E/A
	VENADO TUERTO	-	30	20	50	-	-	100	-	-	E	-	100	-	-	-	-	100	-	-	E/A
CATAMARCA	CATAMARCA	100	-	-	-	-	-	100	-	-	R	-	-	-	-	-	-	-	-	-	
CORRIENTES	CORRIENTES	-	-	-	-	-	-	-	-	-	-	-	-	-	-	-	-	-	-	-	-
CHACO	CHARATA	-	-	-	-	-	-	-	-	-	-	-	-	-	65	35	19	47	28	6	A/R
	ROQUE SAENZ PENA	-	-	-	-	-	-	-	-	-	-	-	-	-	71	29	57	43	-	-	A
FORMOSA	FORMOSA	-	-	-	-	-	-	-	-	-	-	-	-	-	-	-	-	-	-	-	-
JUJUY	JUJUY	6	4	-	-	-	-	100	-	-	-	-	-	-	-	-	-	-	-	-	-
MISIONES	POSADAS	-	-	-	-	-	-	-	-	-	-	-	-	-	-	-	-	-	-	-	-
SALTA	SALTA	-	-	-	-	-	-	-	-	-	-	-	-	-	-	-	-	-	-	-	-
SAN LUIS	SAN LUIS	15	85	-	-	-	-	100	-	-	A	-	98	2	-	-	-	100	-	-	A
SANTIAGO DEL ESTERO	SANTIAGO DEL ESTERO	37	60	4	-	-	-	100	-	-	A/R	-	-	-	-	-	-	-	-	-	-
	QUIMILI	7	93	-	-	-	-	100	-	-	A/R	-	-	-	-	100	-	96	4	-	A/R
TUCUMAN	TUCUMAN	98	2	-	-	-	-	100	-	-	R	-	-	-	-	-	-	-	-	-	-

Las cifras expresan porcentaje de la superficie del área sembrada.

Estado general: MB: Muy Bueno, B: Bueno, R: Regular, M: Malo.

Humedad: A: Adecuada, R: Regular, E: Exceso, I: Inundación, PS: Principio de Sequía, S: Sequía.

Estado Fenológico: E: Emergencia; C: Crecimiento; F: Floración; L: Llenado; M: Madurez

(\*) La sumatoria puede ser inferior a 100, correspondiendo la diferencia a siembras aún sin emerger.



### HUMEDAD Y ESTADO DE LOS CULTIVOS

Desde el 23/12/16 hasta el 29/12/16

PROVINCIA	DELEGACION	SOJA de primera										SOJA de segunda										HUMEDAD						
		Estadio Fenológico (*)					Estado General					Estadio Fenológico(*)					Estado General											
		E	C	F	L	M	MB	B	R	M	E	C	F	L	M	MB	B	R	M									
BUENOS AIRES	BAHIA BLANCA	-	-	-	-	-	-	-	-	-	-	-	-	-	-	-	-	-	-	-	-	-	-	-	-	-	-	
	BOLIVAR	11	89	-	-	-	-	89	-	-	-	100	-	-	-	-	-	100	-	-	-	-	-	-	-	-	-	-
	BRAGADO	-	100	-	-	-	-	100	-	-	-	78	-	-	-	-	-	-	-	-	-	-	-	-	-	-	-	-
	GRAL. MADARIAGA	83	17	-	-	-	-	100	-	-	-	-	-	-	-	-	-	-	-	-	-	-	-	-	-	-	-	-
	JUNIN	-	100	-	-	-	-	100	-	-	-	40	60	-	-	-	-	100	-	-	-	-	-	-	-	-	-	-
	LA PLATA	47	53	-	-	-	87	13	-	-	-	-	-	-	-	-	-	-	-	-	-	-	-	-	-	-	-	-
	LINCOLN	1	99	-	-	-	-	85	15	-	-	38	61	-	-	-	-	100	-	-	-	-	-	-	-	-	-	-
	PEHUAJO	-	100	-	-	-	-	100	-	-	-	50	50	-	-	-	100	-	-	-	-	-	-	-	-	-	-	-
	PERGAMINO	-	100	-	-	-	71	29	-	-	-	-	100	-	-	-	-	100	-	-	-	-	-	-	-	-	-	-
	PIGÜE	76	24	-	-	-	-	99	-	-	-	-	-	-	-	100	-	100	-	-	-	-	-	-	-	-	-	-
	SALLIQUELO	-	100	-	-	-	-	100	-	-	-	15	64	-	-	-	-	-	-	-	-	-	-	-	-	-	-	-
	TANDIL	-	100	-	-	-	-	100	-	-	-	-	-	-	-	-	-	-	-	-	-	-	-	-	-	-	-	-
TRES ARROYOS	-	-	-	-	-	-	-	-	-	-	-	-	-	-	-	-	-	-	-	-	-	-	-	-	-	-	-	
25 DE MAYO	100	-	-	-	-	-	95	5	-	-	-	-	-	-	100	-	100	-	-	-	-	-	-	-	-	-	-	
CORDOBA	LABOULAYE	4	96	-	-	-	-	100	-	-	50	35	-	-	-	-	-	-	-	-	-	-	-	-	-	-	-	-
	MARCOS JUAREZ	-	6	94	-	-	2	93	5	-	50	50	-	-	-	-	50	50	-	-	-	-	-	-	-	-	-	-
	RIO CUARTO	-	100	-	-	-	-	100	-	-	61	39	-	-	-	-	100	-	-	-	-	-	-	-	-	-	-	-
	SAN FRANCISCO	45	55	-	-	-	79	21	-	-	83	17	-	-	-	86	14	-	-	-	-	-	-	-	-	-	-	-
	VILLA MARIA	33	67	-	-	-	-	100	-	-	50	50	-	-	-	-	100	-	-	-	-	-	-	-	-	-	-	-
ENTRE RIOS	PARANA	-	100	-	-	-	-	100	-	-	37	52	-	-	-	-	89	-	-	-	-	-	-	-	-	-	-	-
	ROSARIO DEL TALA	5	95	-	-	-	-	-	-	-	16	84	-	-	-	-	-	-	-	-	-	-	-	-	-	-	-	-
LA PAMPA	GENERAL PICO	11	89	-	-	-	-	100	-	-	58	42	-	-	-	-	100	-	-	-	-	-	-	-	-	-	-	-
	SANTA ROSA	20	5	-	-	-	-	-	-	-	-	-	-	-	-	-	-	-	-	-	-	-	-	-	-	-	-	-
SANTA FE	AVELLANEDA	61	39	-	-	-	-	89	11	-	80	20	-	-	-	-	96	4	-	-	-	-	-	-	-	-	-	-
	CASILDA	-	90	10	-	-	-	97	3	-	12	88	-	-	-	-	98	2	-	-	-	-	-	-	-	-	-	-
	CANADA de GOMEZ	-	55	45	-	-	54	37	9	-	-	100	-	-	-	52	45	4	-	-	-	-	-	-	-	-	-	-
	RAFAELA	11	83	6	-	-	-	100	-	-	47	53	-	-	-	-	100	-	-	-	-	-	-	-	-	-	-	-
	VENADO TUERTO	-	60	40	-	-	-	100	-	-	-	70	-	-	-	-	100	-	-	-	-	-	-	-	-	-	-	-
CATAMARCA	CATAMARCA	90	10	-	-	-	-	100	-	-	-	-	-	-	-	-	-	-	-	-	-	-	-	-	-	-	-	-
CORRIENTES	CORRIENTES	-	-	-	-	-	-	-	-	-	-	-	-	-	-	-	-	-	-	-	-	-	-	-	-	-	-	-
CHACO	CHARATA	37	63	-	-	-	24	55	4	-	-	-	-	-	-	-	-	-	-	-	-	-	-	-	-	-	-	-
	Pcia. R. S. PENA	32	68	-	-	-	-	100	-	-	-	-	-	-	-	-	-	-	-	-	-	-	-	-	-	-	-	-
FORMOSA	FORMOSA	-	-	-	-	-	-	-	-	-	-	-	-	-	-	-	-	-	-	-	-	-	-	-	-	-	-	-
JUJUY	JUJUY	15	0	-	-	-	-	100	-	-	-	-	-	-	-	-	-	-	-	-	-	-	-	-	-	-	-	-
MISIONES	POSADAS	-	-	-	-	-	-	-	-	-	-	-	-	-	-	-	-	-	-	-	-	-	-	-	-	-	-	-
SALTA	SALTA	18	-	-	-	-	-	84	16	-	-	-	-	-	-	-	-	-	-	-	-	-	-	-	-	-	-	-
SAN LUIS	SAN LUIS	-	100	-	-	-	-	100	-	-	-	100	-	-	-	-	-	-	-	-	-	-	-	-	-	-	-	-
SANTIAGO DEL ESTERO	SANTIAGO DEL ESTERO	36	64	-	-	-	-	100	-	-	-	-	-	-	-	-	-	-	-	-	-	-	-	-	-	-	-	-
	QUIMILI	5	95	-	-	-	-	100	-	-	-	-	-	-	-	-	-	-	-	-	-	-	-	-	-	-	-	-
TUCUMAN	TUCUMAN	90	10	-	-	-	-	100	-	-	-	-	-	-	-	-	-	-	-	-	-	-	-	-	-	-	-	-

Las cifras expresan porcentaje de la superficie del área sembrada.

Estado general: MB: Muy Bueno, B: Bueno, R: Regular, M:Malo.

Humedad: A: Adecuada, R: Regular, E: Exceso, I: Inundación, PS: Principio de Sequía, S: Sequía.

Estadio Fenológico: E: Emergencia; C: Crecimiento; F: Floración; L: Llenado; M: Madurez

(\*) La sumatoria puede ser inferior a 100, correspondiendo la diferencia a siembras aún sin emerger.

Más información <http://www.sii.gov.ar/informes>